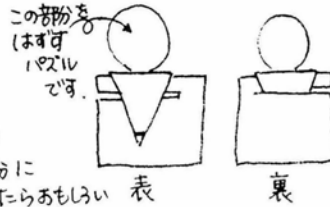


# はずれん だるまのつくりかた

## ● 木才料・道具

- ・ 型紙A B Cを印刷した画用紙
- ・ ハサミ
- ・ カッター
- ・ ペン(必要に応じて)

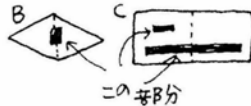


## ● つくり方

- ① 型紙どおりにA, B, Cをハサミで切りとります。(実線部分)

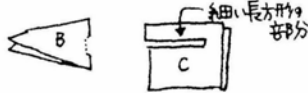
- ①! 点線は折り目なので切りとらないでね。

- ② BとCの「太線」の部分。この幅どおりにカッターで切りとります。

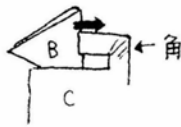


- ③ A, B, Cを組み合せてみます。

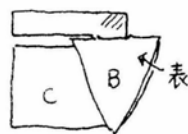
- (i) Bを中表, Cを外表に折ります。



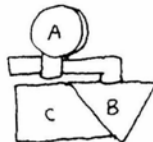
- (ii) Cの上の細い長方形の部分にBをさしこみます。



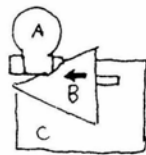
- (iii) もう少しさし込んで、Cの角をくぐるように、Bを外表にします。



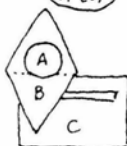
- (iv) Cの細い長方形の部分にAの○の部分を一枚だけさしこみます。



- (v) BをCの細い長方形の先の方までずばらせるように移動させます



- (vi) Bの左の部分から、Cの細い長方形の先をぬきます。



- (vii) BのうしろにCを入れ、前を切りこみに入れ、形をととのえます

